



Unidad multiplexora

D200S

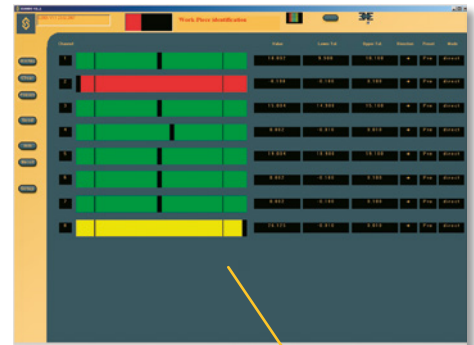
DESCRIPCIÓN

- Unidad para conectar hasta 8 sondas capacitivas SYLVAC y visualizar los resultados en un PC (software incluido) o exportar los datos
- Carcasa de perfil de aluminio y plástico ABS que puede colocarse vertical u horizontalmente
- 8 entradas para las sondas capacitivas P5, P10 y P25
- Bloque de terminales de E/S con entradas/salidas optoacopladas
- Software gratuito para ver hasta 24 canales simultáneamente, crear combinaciones de canales, realizar mediciones dinámicas o crear secuencias.
- Se pueden conectar hasta 3 unidades al software, por lo que puede tener hasta 24 entradas de sonda.
- Posibilidad de conectar una unidad D110V para levantar los sensores de vacío
- 2 conectores para el pedal opcional 904-4101
- Salidas de datos USB y RS232
- Protección IP50



Cable de salida USB para USB (804-1210) o cable de salida RS232 para RS232 (925-5609)

8 entradas para palpadores Sylvac



Software que permite el tratamiento de hasta 24 canales simultáneamente

Indicadores de tolerancias

Conexión por USB (2x) o RS232 (1x)

Rack de salidas Opto digitales

Conexión por USB (2x) o RS232 (1x)



H

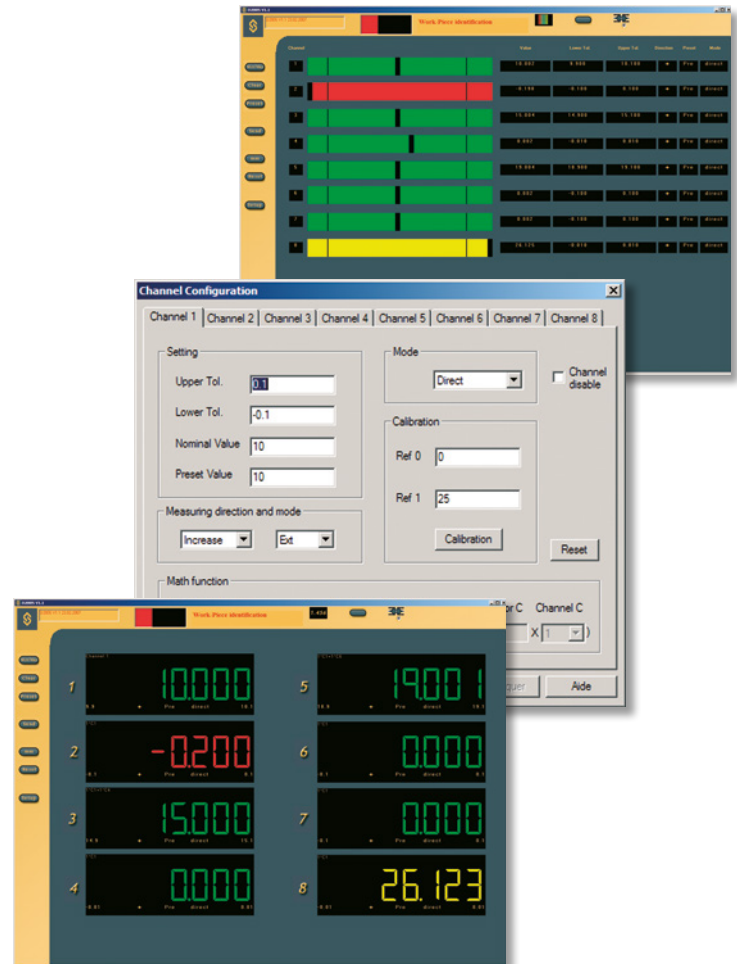


Unidad multiplexora

D200S

DISPLAY/SOFTWARE

- Selección de unidades mm/pulg.**
- Selección de resolución**
- Función PRESET**
- Envío de datos**
- Indicadores de tolerancias con LED**
- Indicación de Min/Max/Delta**
- Selección individual de sentido de medición**
- Display gráfica de barras conmutable**
- Estado de tolerancia global de la pieza**
- Página para programar canales**
- Envío de secuencias de datos**
- Configuración de contacto externo**
- Configuración de contacto externo eléctrico**
- Abrir/Guardar la configuración**
- Transferir configuración a unidad D200S**



CARACTERÍSTICAS TÉCNICAS

		804-1200
Tipo		D200S
Max. Error	µm	P2 : 1.5 / P5 : 1.6 / P10 : 1.6 / P25 : 1.9
Repetibilidad	µm	P2 : 0.2 / P5 : 0.2 / P10 : 0.2 / P25 : 0.2
Frecuencia de medición		200 valores/segundo
Dimensiones	mm	304 x 171 x 61
Peso	kg	1.2
Caja		Perfil de Aluminio, Terlend plastic, ABS y aluminio
Protección según IEC 60529		IP50
Salida de datos		USB / RS232 ¹⁾
Programable PC		●

¹⁾ ver capítulo cables



Unidad multiplexora

D200S

INSTRUMENTO BASICO

- Unidad según especificaciones técnicas
- Pies para su uso en posición vertical
- Cargador, según el país (904-4200)
- Conexión de PC Tipo de cable USB (804-1210)
- CD con software D200s
- Manual de instrucciones

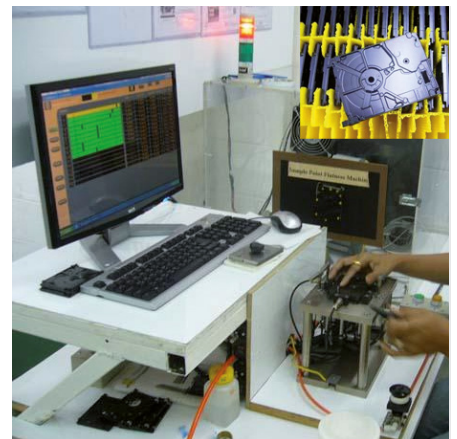
APLICACIONES



Medición dinámica de varios diámetros (OD /ID)



Palpador capacitivo conectado a D200S.



Aplicación multicota de un eje

H