



Aplicaciones

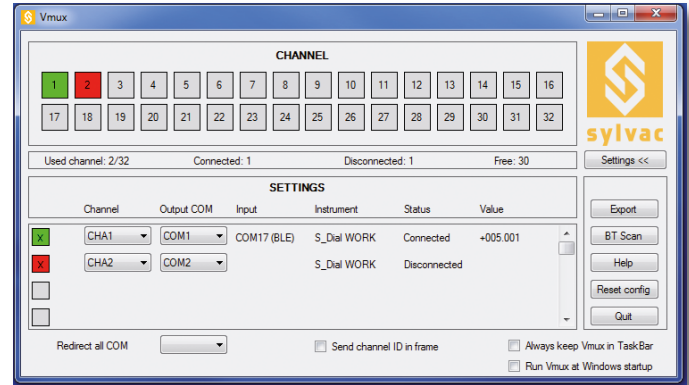
TRANSFERENCIA DE DATOS

Vmux

Este software puede considerarse como una interfaz virtual que permite asignar un puerto COM a los instrumentos conectados con la tecnología inalámbrica Bluetooth® o por cable USB y redirigir los valores medidos por dichos instrumentos a cualquier programa de Windows (SPC u otro). Para aquellas aplicaciones particularmente simples, Vmux le permite exportar de manera fácil los valores medidos a un archivo de Excel seleccionable.

Además de que su uso no supone dificultad alguna, Vmux es un sustituto perfecto de los módulos multiplexores hasta ahora utilizados.

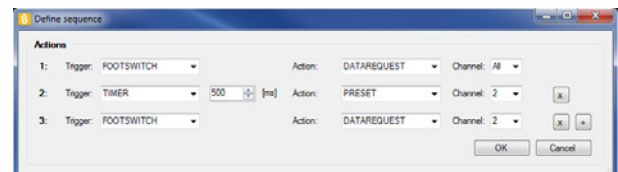
Podrá descargar una versión gratuita del software denominada Vmux Lite (limitada a una 8 conexiones) en nuestro sitio web. Si desea obtener la versión completa de Vmux, la cual permite conectar hasta 32 instrumentos (16 instrumentos como máximo con conectividad inalámbrica Bluetooth®), podrá adquirirla en cualquiera de los distribuidores Sylvac presentes en su país.



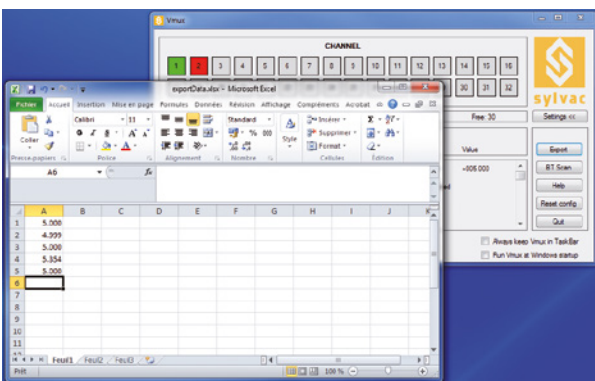
A



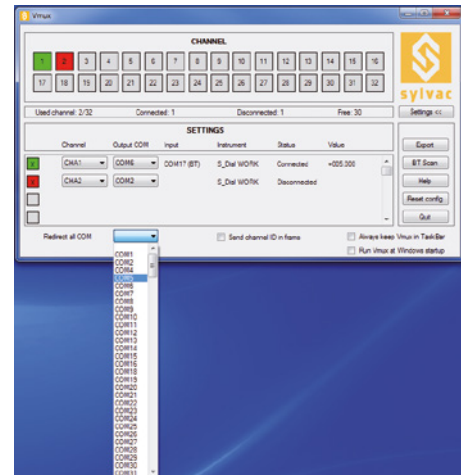
Visualización básica



Definición de secuencia



Exportación de datos a un archivo de Excel®



Cambio de puerto de comunicación (COM)



Softwares **Vmux**

Número de catálogo

Vmux LITE	FREE
Vmux (Dongle licence)	981-7161
Vmux (Digital licence)	981-7163

Pruebe la versión gratis Vmux disponible en nuestra web site www.sylvac.ch

Accesorios

Número de catálogo

Dongle Smart	981-7100
USB pedal	926-7020
USB pedal robusto	926-7021
Pedal Smart	926-7022